

SBARRA M.T. DI CABINA PRIMARIA NOVILIGURE

STALLO M.T.

STALLO M.T.

STALLO M.T.

CARATTERISTICHE RETE ENEL	
TENSIONE	15 kV
FREQUENZA	50 Hz
STATO NEUTRO MT	da acquisire
CORRENTE GUASTO A TERRA	da acquisire
TEMPO INTERV. PROTEZIONI	da acquisire
CORRENTE C.TO C.TO	da acquisire

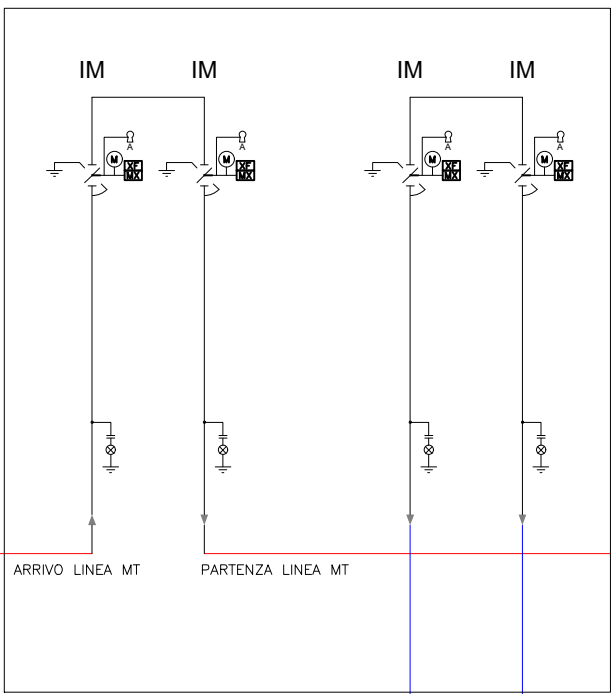
ARG7H1Rx 12/20 kV 1x(3x240 mm<sup>2</sup>), Al  
L= 3.150 m

ARG7H1RX 12/20 kV 1x(3x240 mm<sup>2</sup>), Al  
L= 3.150 m

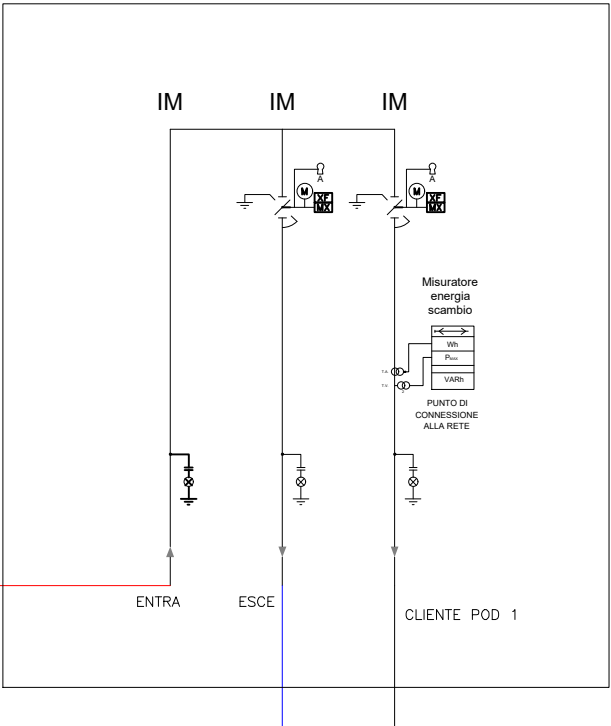
ARG7H1RX 12/20 kV 1x(3x240 mm<sup>2</sup>), Al  
L= 2.250 m

ARG7H1RX 12/20 kV 1x(3x240 mm<sup>2</sup>), Al  
L= 2.450 m

CABINA DI SEZIONAMENTO

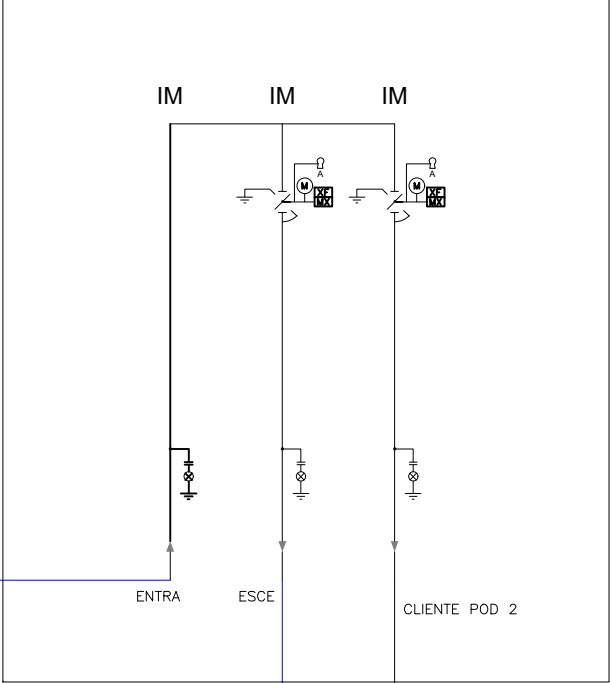


CABINA CONSEGNA POD 1 (IT001E7121139361)

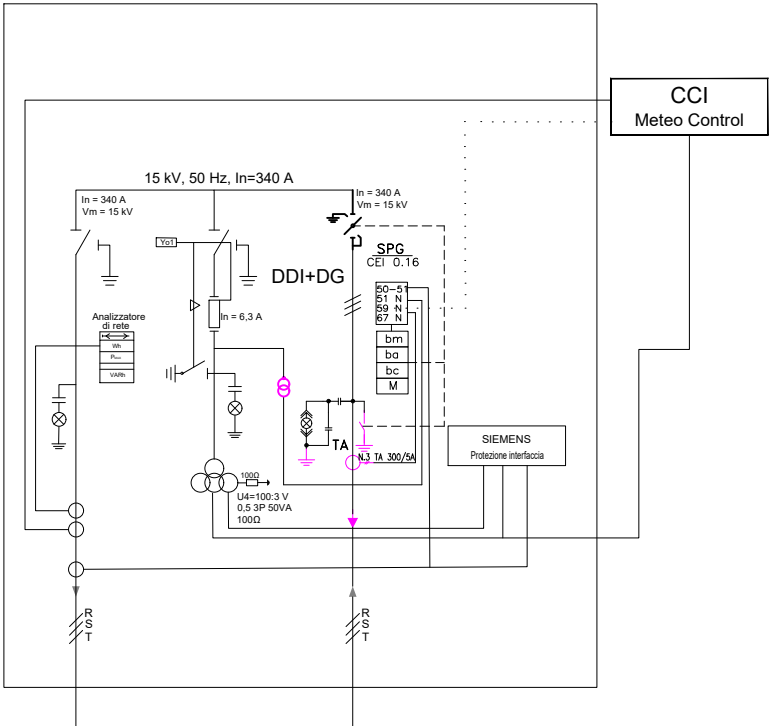


ARG7H1RX 12/20 kV 1x(3x240 mm<sup>2</sup>), Al  
L= 180 m

CABINA CONSEGNA POD 2 (IT001E7121129353)

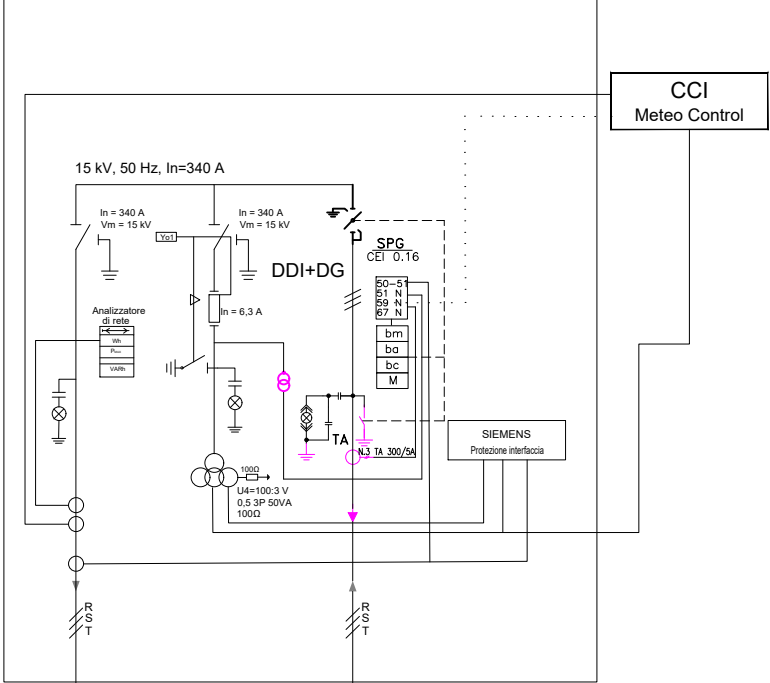


C. UTENTE.01



AI QUADRI MT DI CAMPO

C. UTENTE.02



AI QUADRI MT DI CAMPO

Impianto Fotovoltaico  
"NOVI BRETELLA AUTOSTRADALE"  
di Potenza nominale pari a  
15,621 MWp nel comune di Novi Ligure (AL)

Verifica di assoggettabilità  
(art. 19 D.lgs 152/2006)

SCHEMA ELETTRICO UNIFILARE DI CONESSIONE  
03\_NOV\_EL\_00

TAV.1/1

GRUPPO DI LAVORO



E-PRIMA

E-PRIMA S.R.L.  
Via Manganelli 20/G  
95030 Nicolosi (CT)  
tel:095914116 - cell:3339533392  
info@e-prima.eu

PROPONENTE

A2A SOLAR 1 S.R.L.

Corso Di Porta Vittoria 4 - 20122 Milano  
P.IVA IT14204820964

REV	DATA	DESCRIZIONE	REDATTO	CONTROL	APPROV.
02					
01					
00	07 LUGLIO 2025	Prima Emissione	Ing.Sergio Sottile	Ing.Sergio Sottile	Ing.Sergio Sottile